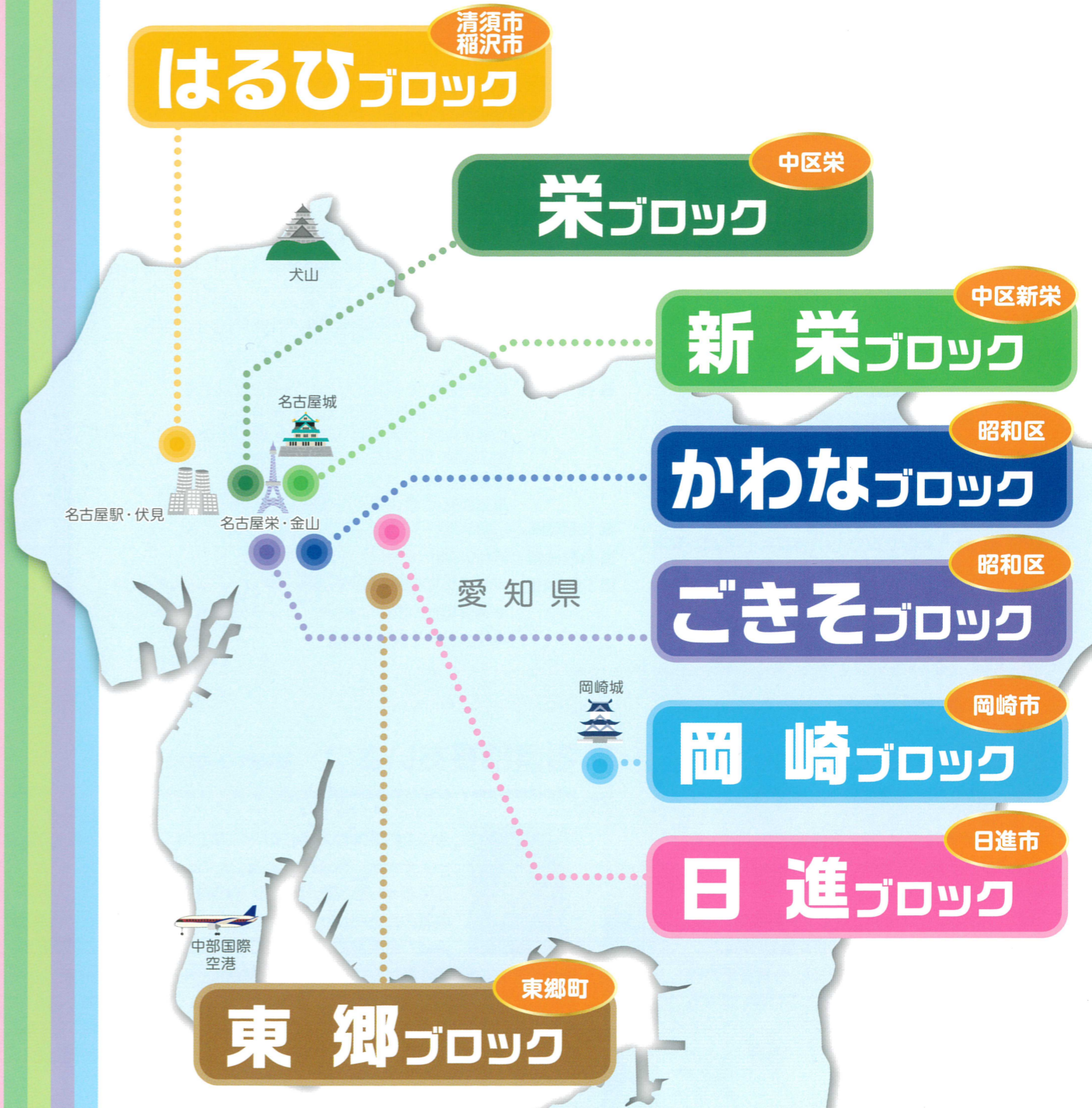


医療法人 生寿会

みんなで創るやさしい医療と介護、
ひとり一人を大切に



医療法人 生寿会 法人本部 人事部

〒466-0027 名古屋市昭和区阿由知通四丁目13番地 朝日生命名古屋東ビル4階
TEL 052-858-1502 FAX 052-852-1302

<http://www.seiukai.or.jp/>

■ 応募方法 / ホームページの「応募フォーム」またはお電話でお問い合わせください。
(写真付履歴書を上記住所へ郵送していただいても構いません。)

職員募集

常にやさしい笑顔で元気のある
技術の伴ったチーム医療を
提供していきたいと思っております。



教育

利用者さん中心のケアを目指し個々の利用者さんにあった
質の高いケアが提供できるように、各種院内・院外研修を行い、アセッサーによる
レベル認定(キャリア段位制度)等で介護技術の向上に力を入れています。
介護福祉士資格の取得にも力を入れており、法人として様々な支援を行っています。
また、介護職員さんが目標を持って生き生きと働き続けられるように生寿会独自の
成長モデルを作成し、職員が意欲的に仕事に取り組んでいけるように
成長を支援しています。



	4月	5月	6月	7月	8月	9月	10月	11月	12月	1月	2月	3月
院内研修	新人倫理研修	接遇研修	感染防止		医療安全		認知症について	個人情報	介護研究発表会			
院外研修		トランスファー講習		接遇研修	BLS研修			医療安全				

◎その他/DM勉強会(各月)、NST勉強会(各月)、喀痰吸引等研修(年2回)、管理者研修 4回シリーズ 対象:リーダー・主任

採用情報

- 職 種 / 介護職員
- 資 格 / 介護職員初任者研修修了者
介護福祉士優遇
年齢不問、学歴不問、経験不問
- 給 与 / 月給172,600円~202,400円
※夜勤手当・休日手当等別途
- 月 給 例 / ●240,600円(介護福祉士・入職後10年)
※夜勤・休日手当含む
●222,200円(介護福祉士・入職後3年)
※夜勤・休日手当含む

- 待 遇 / 昇給年1回、賞与年2回(計4.0ヶ月)、夜勤手当
休日手当、住宅手当、育児手当・家族手当
退職金制度、雇用保険、健康保険、厚生年金保険
労災保険、財形制度
定年制(60歳) 再雇用制度あり
育児休業・介護休業取得実績多数あり
- 勤務時間 / 日勤8:30~17:30 夜勤16:30~翌9:30 等
- 休日休暇 / 週休2日制 **年間休日:123日程度**
- 介護職支援 / ●介護福祉士資格取得支援(受験料の一部を法人負担)
●介護福祉士資格合格手当(合格後3万円支給 ※条件あり)
●遠方者への支援金制度

生寿会の福利厚生制度
「生寿会共済会」

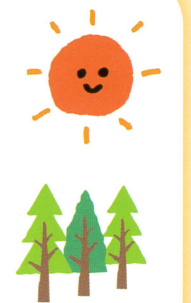
- 勤続5年で旅行券8万円+
- 特別休暇2日間or
- ギフト券8万円
- 親睦会費の補助(1人1万5千円/年)

※月々500円の会費と生寿会の補助で運営しています。(条件あり)



教育

キャリアアップを意識するための現任教育に力を入れています。
看護部の理念は「患者さん中心の看護を目指します」です。
その理念を達成するために、「質の高い看護サービスを提供できる、
感性豊かな、自立した看護職員を育成する」ことが教育目標です。
生寿会独自の成長モデルを作成し、職員が自らのキャリアアップを考え、
必要な研修を受講できます。



	4月	5月	6月	7月	8月	9月	10月	11月	12月	1月	2月	3月
院内研修	新人倫理研修		接遇研修	医療安全	看護計画	院内感染	個人情報	研究発表会	医療安全		研究発表会	院内感染
院外研修		接遇研修		BLS研修			院外人材育成研修	院外新人研修				

◎管理育成研修 8回シリーズ 対象:主任・師長

無料!

生寿会の企業主導型保育所
「ストロベリーキッズ」
(名古屋市昭和区紅梅町)

★働くママ・パパの
支援をしています★

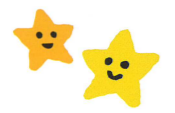
採用情報

- 職 種 / 正看護師
- 資 格 / 正看護師資格
年齢不問、学歴不問、経験不問
- 給 与 / 月給228,000円~305,400円
※夜勤手当・休日手当等別途
- 月 給 例 / ●329,100円(入職後10年)
※夜勤・休日手当含む
●294,300円(入職後3年)
※夜勤・休日手当含む

- 待 遇 / 昇給年1回、賞与年2回(計4.0ヶ月)
夜勤手当、休日手当、住宅手当、育児手当・家族手当
退職金制度、雇用保険、健康保険、厚生年金保険
労災保険、財形制度、定年制(60歳) 再雇用制度あり
育児休業・介護休業取得実績多数あり
- 勤務時間 / 日勤8:30~17:30
夜勤16:30~翌9:30 等
- 休日休暇 / 週休2日制
年間休日:123日程度

介護職員 先輩からのメッセージ

介護の資格を持っていない未経験者でしたが、先輩方にサポートして頂きながら勉強をして、介護福祉士の資格を取得しました。
また、生寿会の介護福祉士資格支援制度を利用したので、費用もほとんど掛からず受験できました。
資格取得後も様々な研修に参加し、介護技術の向上を実感しています。今後も新たな目標に向かって学んでいきたいと思っております。



看護部長あいさつ

看護部長 三浦 真弓



生寿会の基本理念である「みんなで創るやさしい医療と介護、ひとり一人を大切に」に沿って患者さん中心の看護を目指し個々の患者さんにあった質の高い看護、ケアが提供できるように心がけています。
地域の患者さんが安心して過ごしていただけるように医療と福祉が連携した医療施設を目指しています。看護部では看護師が目標を持って生き生きと働き続けられるように当院独自の「成長モデル」を使用しスタッフが意欲的に仕事に取り組んでいけるように成長を支援しています。また子育てと仕事が両立出来るように個々の相談に応じるサポート体制も整えています。常にやさしい笑顔で元気のある技術の伴ったチーム医療を提供していきたいと思っております。

看護職員 先輩からのメッセージ

看護師免許を取得し、4月から看護師としてチームの一員に加わるようになりました。
最初は、何をやるにも不安で、右も左もわかりませんでしたが、プリセプターの方の指導をはじめ、病棟スタッフ全員の方から温かい指導や励ましをいただくことで少しずつ自信が付き、仕事にも慣れることができました。まだまだ学ぶことはたくさんありますが、一日でも早く、患者さんに安心して頂ける様な看護師に成長できるように頑張っていきたいと思います。





☆みんなで創るやさしい医療と介護、ひとり一人を大切に☆

ブロック	事業所名	〒	住所	TEL	FAX
かわな	かわな病院	466-0807	名古屋市昭和区山花町50番地	052-761-3225	052-761-3238
	かわなデノケアセンター	466-0807	名古屋市昭和区山花町50番地	052-757-2363	052-757-2362
	サービス付き高齢者向け住宅アンジュかわな	466-0807	名古屋市昭和区山花町50番地	052-761-3221	052-761-3238
	老人保健施設ヴィラかわな	466-0807	名古屋市昭和区山花町54番地1	052-761-3223	052-761-3704
	かわな病院地域包括ケア支援センター	466-0807	名古屋市昭和区山花町52番地 ヒルズ川名1階	052-759-5535	052-759-5537
	かわな訪問看護ステーション	466-0831	名古屋市昭和区花見通一丁目17番地 雨宮ビル2階	052-761-3226	052-761-3248
	ヘルパーステーションかわな	466-0831	名古屋市昭和区花見通一丁目17番地 雨宮ビル2階	052-751-3226	052-761-3248
	かわな居宅介護支援事業所	466-0831	名古屋市昭和区花見通一丁目17番地 雨宮ビル1階	052-759-5160	052-759-5170
	定期巡回かわな	466-0831	名古屋市昭和区花見通一丁目17番地 雨宮ビル2階	052-759-5539	052-759-5537
	こきそ	こきそ腎クリニック	466-0051	名古屋市昭和区御器所二丁目9番7号	052-872-1900
介護老人保健施設こきそ	466-0051	名古屋市昭和区御器所二丁目9番7号	052-872-1902	052-872-1908	
こきそ	こきそ杜通所リハビリテーション	466-0051	名古屋市昭和区御器所二丁目9番7号	052-872-1905	052-872-1905
介護付有料老人ホームメロウこきそ	466-0051	名古屋市昭和区御器所二丁目9番7号	052-872-1903	052-872-1909	
新栄	新栄デノケアセンター	460-0007	名古屋市中区新栄三丁目7番12号	052-263-3502	052-263-3504
	ヘルパーステーション新栄	460-0007	名古屋市中区新栄三丁目7番12号	052-263-3561	052-263-3503
	新栄居宅介護支援事業所	460-0007	名古屋市中区新栄三丁目7番12号	052-249-4785	052-249-1252
	小規模多機能型居宅介護新栄	460-0007	名古屋市中区新栄三丁目7番12号	052-263-3562	052-263-3564
	グループホーム新栄	460-0007	名古屋市中区新栄三丁目7番12号	052-263-3563	052-263-3564
	新栄訪問看護ステーション	460-0007	名古屋市中区新栄三丁目7番12号	052-855-3505	052-263-0828
	サービス付き高齢者向け住宅エイム新栄	460-0007	名古屋市中区新栄三丁目7番13号	052-263-0816	052-263-3503
	新栄クリニック	460-0007	名古屋市中区新栄三丁目7番13号	052-263-3501	052-263-3503
日進	中メンタルクリニック	460-0008	名古屋市中区栄四丁目1番8号 中区役所朝日生命共同ビル12階	052-243-1151	052-243-1156
	日進老人保健施設	470-0103	日進市北新町二段場920番地10	0561-72-4172	0561-72-4233
	日進通所リハビリテーション	470-0103	日進市北新町二段場920番地10	0561-75-6570	0561-75-6571
	日進居宅介護支援事業所	470-0103	日進市北新町二段場920番地10	0561-72-5116	0561-72-4233
	日進クリニック	470-0103	日進市北新町二段場10番地	0561-73-9724	0561-75-2719
東郷	東郷春木クリニック	470-0182	愛知県東郷町大字春木字清水ヶ根237番地	0561-37-5271	0561-37-5275
	東郷春木デノケアセンター	470-0182	愛知県東郷町大字春木字清水ヶ根237番地	0561-37-5280	0561-37-5273
はるひ	五条川リハビリテーション病院	452-0961	清須市春日新堀33番地	052-401-7272	052-401-7277
	五条川通所リハビリセンター	452-0961	清須市春日新堀33番地	052-401-7225	052-401-7226
	五条川居宅介護支援事業所	452-0961	清須市春日新堀33番地	052-401-7250	052-401-7251
	五条川訪問看護ステーション	492-8143	稲沢市駅前四丁目1番27号 ロイヤルハウス1階	0587-34-5518	0587-34-5528
	五条川ヘルパーステーション	492-8143	稲沢市駅前四丁目1番27号 ロイヤルハウス1階	0587-24-5507	0587-34-5528
岡崎	サービス付き高齢者向け住宅百彩	492-8165	稲沢市井之口鶴田町32番地	0587-33-0160	0587-33-0161
岡崎	岡崎北クリニック	444-2134	岡崎市大橋寺二丁目10番地1	0564-28-0560	0564-28-0562

お問い合わせはこちらまで

医療法人生寿会法人本部 人事部
〒466-0027 名古屋市昭和区阿由知通四丁目13番地 朝日生命名古屋東ビル4階
TEL 052-858-1502 FAX 052-852-1302 MAIL: mail@seijukai.or.jp



企業主導型保育所

ストロベリーキッズ

☆働くママ・パパの支援をしています☆

名称 ストロベリーキッズ
開設 2018年1月15日
場所 名古屋市昭和区紅梅町3-8-3
(地下鉄鶴舞線「御器所駅」2番・3番出口 徒歩1分)
定員 12名
開所時間 7:00~19:00 (月~土) ※日曜休み
費用 無償 (スタッフ)



お問い合わせはこちらまで

医療法人生寿会法人本部 人事部
〒466-0027 名古屋市昭和区阿由知通四丁目13番地 朝日生命名古屋東ビル4階
TEL 052-858-1502 FAX 052-852-1302 MAIL: mail@seijukai.or.jp

